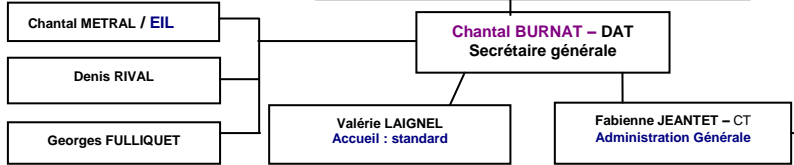
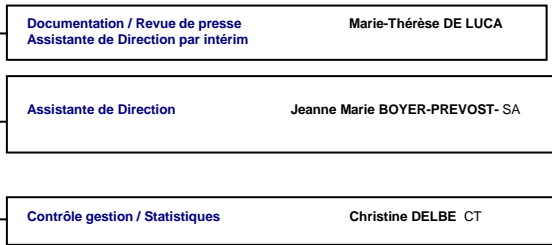


ADMINISTRATION GENERALE



**DIRECCTE
Unité
Départementale 74
Directeur
Jean Paul ULTSCH**



PÔLE TRAVAIL

PÔLE ENTREPRISE / ECONOMIE / EMPLOI

CONTROLE ET PREVENTION

UC 1 - BASSIN LEMANIQUE

UC 2 - BASSIN D'ANNECY

UC3 - BASSIN DE L'ARVE

Pascal MARTIN
Directeur adjoint

1^{ère} sect. : Patrick HERVE, CT
2^{ème} sect. : Françoise DEHARVENG, CT
3^{ème} sect. : Nathalie PLACE, IT
4^{ème} sect. : Fanette FREYDIER, IT
5^{ème} sect. : Stéphanie FRANCHET, IT
6^{ème} sect. : Marie SARDANO, CT
7^{ème} sect. : Martine GEVERTZ, CT
8^{ème} sect. : Nicole MASSONNAT, IT

Assistantes

Martine TISSOT
Marie-Jo SEGUIN
Joséfa SUAREZ

Eliane CHADUIRON
Directrice adjointe

9^{ème} sect. : Cécile DUCLOY, IT
10^{ème} sect. : Florence CHAUVIN, IT
11^{ème} sect. : Pauline TESSEYRE, IT
12^{ème} sect. : Laura PFEIFFER, IT
13^{ème} sect. : Marion PAYET, IT
14^{ème} sect. : Stéphanie CAVIER, IT
15^{ème} sect. : Frederic BALMONT, IT
16^{ème} sect. : David CHAUVIN, IT

Assistantes

Elisabeth GAILLARD
Eliane SAN MIGUEL
Ouafa BELLAOUAR

François BADET
Directeur adjoint

17^{ème} sect. : Sao FROTTIER, ITS
18^{ème} sect. : Gaëlle ALLIX, ITS
19^{ème} sect. : Denis CZARNIAK, CT
20^{ème} sect. : Johann ELZEON, IT
21^{ème} sect. : Christiane BORDIN, IT
22^{ème} sect. : Virginie ROUSSEAU ITS
23^{ème} sect. : Fatma BOUZAIANE, IT
24^{ème} sect. : Cyrille ROBIN, IT

Assistantes

Gaëlle GOURDOL
Mireille PECCOUX
Odile GLAINE

POLITIQUE TERRITORIALES ET TRANSVERSALES

Bassin d'Annecy
Chantal BROCHIER
C.D.E.T.

Bassin de l'Arve
Alexandre LARONCE
C.D.E.T.

Bassin du Chablais
Anne-Claire SCRIBAN
C.D.E.T.

Bassin du Genevois
Béatrice LAUR
C.D.E.T.

Nadine HEUREUX
Directrice adjointe

EMPLOI

BOP 102

ACCES ET RETOUR A L'EMPLOI

IAE Insertion par l'Activité Economique

Contrats Aïdés
Contrat unique insertion CAE/CIE
Emplois d'avenir

PDI/PTI Conseil Général et APRE

Insertion professionnelle des jeunes :

MLJ Missions Locales Jeunes CIVIS
FIPJ Fonds pour l'Insertion Professionnelle des Jeunes
Parrainage
Garantie jeunes

Politique de la ville

Maison de l'emploi

SCRE Service du contrôle de la recherche d'emploi

POLITIQUE DU HANDICAP

Assistants/appui technique
Catherine BACQUE MARGARA SA
Marion CONDETTE, ITS

MDPH
Marie-Claude DAMBRINE - CT
Chantal MATHIEU

04 50 33 22 50
Télécopie : 04 50 33 22 54

Chrystèle MARTINEZ
Directrice adjointe

ENTREPRISES

BOP 103

APPUI AUX MUTATIONS ECONOMIQUES

GTEC / GPEC Gestion Territoriale Prévisionnelle des Emplois et des Compétences
ADEC Actions de Développement des Emplois et des Compétences
FNE Formation Adaptation
CPE Convention Promotion de l'Emploi
VAE Validation des Acquis de l'Expérience Seniors
Politique des Titres professionnels
Alternance contrat de professionnalisation secteur public
Contrats de génération / Embauche PME

DEVELOPPEMENT DE L'EMPLOI

GE / GEIQ Groupement d'Employeurs pour l'Insertion et la Qualification
Création d'activité
DLA – Dispositif Local d'Accompagnement
SAP – Services à la Personne (agrèments)

RESTRUCTURATION

Homologation des PSE
ATD allocation temporaire dégressive
Revitalisation convention de revitalisation
Activité Partielle
CSP Contrat de Sécurisation Professionnelle

Appui Technique
Christine DELBE CT
Nathalie CAREME SA

Assistants
Isabelle LISI
Serge MONTEL

Floriane SCHAEFFER
Directrice adjointe

COMPETITIVITE

BOP 134

Connaissance du tissu Industriel

Etudes et Analyses Stratégiques

Pôles de compétitivité

Actions collectives

Plan PME

Soutien des entreprises en difficulté

Mobilisation des Dispositifs d'aide d'Etat

Appui aux projets de Développement Industriel

Correspondant PME de la Haute-Savoie

Montage / instruction du FEDER axe 1

POLE CONCURRENCE, CONSOMMATION, REPRESSION DES FRAUDES ET METROLOGIE Département métrologie

Jean-Paul STRASSARINO

Unité Régionale d'appui contre le Travail illégal (URACTI) : représentante locale : Martine BARRUECO - CT

APPUI A LA POLITIQUE TRAVAIL et/ou EMPLOI

C. COSSETTO IT

Renseignements Législation du travail

Conseillers
Christine BRUNET ITS
Pascate MERCIER
Samir SAID
Catherine DELAUNAY
Nathalie LOPEZ ITS
Annie LAVERRIERE

E.CHADUIRON DA

Main d'Œuvre Etrangère

Marielle PERRET - SA
Brigitte BERTRAND

C. COSSETTO IT

Négociation collective Appui au dialogue social
Catherine DELAUNAY CT

Epargne Salariale
Brigitte MEYNET
Pascale MERCIER CT

Ruptures conventionnelles
Brigitte MEYNET
Christine BRUNET ITS

Conseiller du Salarié
Nathalie LOPEZ ITS

Repos dominical
Catherine DELAUNAY CT

LEGENDE

CDET Chargé (e) de développement de l'emploi et des territoires
IT Inspecteur (rice) du Travail
ITS Inspecteur (rice) du Travail stagiaire
CT Contrôleur (euse) du Travail
SA Secrétaire Administratif(ve)
EIL Equipe Informatique locale

DIRECCTE - Unité Départementale de La Haute-Savoie
48, av. de la République – CRAN-GEVRIER 74960 ANNECY

BP 9001 - 74990 ANNECY Cedex 9

☎ 04 50 88 28 00
Fax: 04 50 88 28 96
www.auvergne-rhone-alpes.directe.gouv.fr